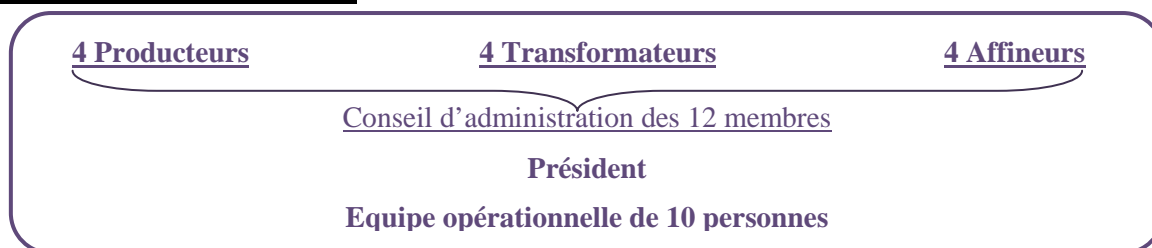


Il s'agit d'une structure interprofessionnelle, créée par décret en 1965, en charge de la gestion des Appellations d'Origine Protégée Cantal et Salers

Le Cif est présent au quotidien pour aider tous les opérateurs de la filière dans leurs démarches, il leurs apportent des conseils, des appuis technique et permet de mettre en avant leurs produits.

### Le fonctionnement du Cif :



### Les différentes missions du Cif sont donc :

- **Assurer la défense du Cantal et du Salers** en veillant à l'application des textes ;
- **Favoriser la concertation** entre les divers acteurs des filières ;
- **Contribuer à la gestion des marchés** par une meilleure adaptation des produits aux plans qualitatifs et quantitatifs par différentes statistiques qui sont réalisées chaque mois ;
- **Mettre en œuvre les mesures** qui visent à améliorer la traçabilité des produits dans l'intérêt de la filière et des consommateurs ;
- **Mettre en œuvre des actions de recherche, de développement et d'appui technique,**
  - Etude scientifique avec le Pôle fromager ;
  - Améliorer la qualité (gradage et jury) ;
  - Progresser grâce au plan d'inspection et au plan de progrès ;
- **Mener des opérations de promotion, de communication et d'information collective,**
  - Valoriser l'AOP Cantal et Salers a travers différentes manifestations : dégustation, salon, concours, animation en magasins, mais également par distribution d'objets publicitaires, fiches recettes, accueil presse et publicité sur le lieu de vente.

Le personnel du Cif est la pour **vous aider dans vos démarches** sur le plan technique, contrôle, communication, suivi des producteurs, gradage et pour les plaques d'identification.

Cela permet de **veiller à la bonne qualité de vos actions pour véhiculer une image positive et mettre en avant le fromage AOP Cantal.**

Vous pouvez les contacter à tous moment pour vos diverses questions.

#### Coordonnées :

52, Avenue des Pupilles BP 124 15001 Aurillac Cedex

Tel. **04 71 48 39 94** ou par Fax. **04 71 48 35 34**

**E-mail : [info@aop-cantal.com](mailto:info@aop-cantal.com)**

*Voici les responsables professionnels et la liste du personnel du Cif, leur missions, qui permettent de rendre votre quotidien plus agréable grâce à leur attachement et à leur travail*



**Mr Lacoste**, producteur de lait, est **le président** du Comité Interprofessionnel des Fromages **depuis juin 2005**.



M. Lours  
Vice président  
Collège producteur



M. Clouet  
Vice président  
Collège transformation



M. Broncy  
Vice président  
Collège affinage  
commercialisation

**Mr Laubert**, assume **depuis juin 2005 la direction des services** en ayant toujours à l'esprit la volonté de faire progresser son équipe et de leur donner les moyens d'assurer plus facilement leurs missions de services en anticipant les besoins et les obligations des filières AOP Cantal et AOP Salers.



La coordination du **service technique, les suivis des plans d'inspection, sanitaire, organoleptique**, sont assurés par **Céline Gutierrez**.

**Le suivi des producteurs fermiers AOP Salers et AOP Cantal** est pris en charge par **Laurent Lascroux**, Il suit également **les opérateurs Cantal**. Il est agréé pour réaliser les formations GBPH (guide des bonnes pratiques d'hygiène). Il réalise **les contrôles internes des fromagers et des affineurs**.

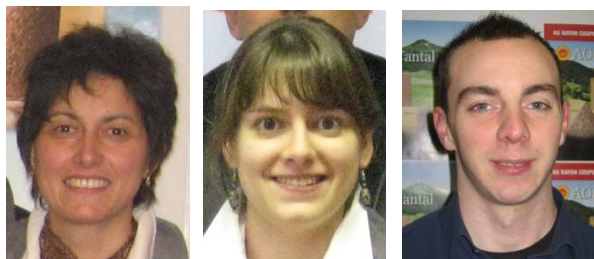


**Le fonctionnement des jurys de dégustations** est assuré par **Florence Rabanne**, elle vient en renfort sur **les suivis des opérateurs AOP Salers et AOP Cantal**. Elle est agréée pour réaliser les formations GBPH (guide des bonnes pratiques d'hygiène). Elle réalise **les contrôles internes des fromagers et des affineurs**.

**Le gradage** : désigne l'outil d'évaluation de la qualité des fromages en partance sur le marché. Il est réalisé par deux techniciens du CIF : **Michel Margot et Virginie Latrémolière**, en permanence dans les caves d'affinage pour donner un grade (A, B, C ou D) selon les critères d'aspect extérieur, de pâte et de goût cela permet d'améliorer la qualité des fromages.



La **communication et l'animation** sont gérées par **Gisèle Sèverac**. Elle coordonne les relations avec les différents fournisseurs, prestataires pour réaliser les nouveaux supports de communication. Elle est secondée par **Géraldine Arnold**, notamment pour la réalisation des nouveaux sites internet. Elle s'occupe également de la gestion et la comptabilité avec l'appui de **Kevin Grossmann**.



**Christine Bladou**, vous **accueille**. Elle a aussi en charge **les achats et la gestion de la base de données** qui gère le fichier des contacts et les statistiques mensuelles de tous les opérateurs.



**Les plaques d'identification** qui sont gérées par **Monique Combier**, ces plaques sont posées sur chaque fromage. Elle délivre plus de 500 000 plaques par an. Elle est également en charge **du secrétariat et du courrier**.



L'équipe se **renforce en 2010**, **4 auditeurs** sont embauchés pour le **contrôle interne** et la mise en œuvre des plans de progrès chez les producteurs de lait.



Arnaud BETHIER



Elodie Combes



Quentin Pellegruy



Mickaël Rolland